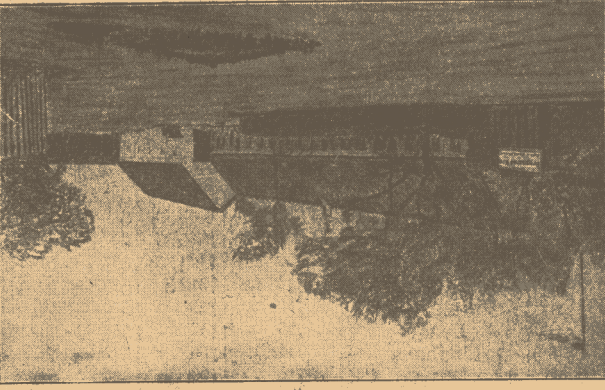


Biler udlejes.  
I. K. LAURSEN.

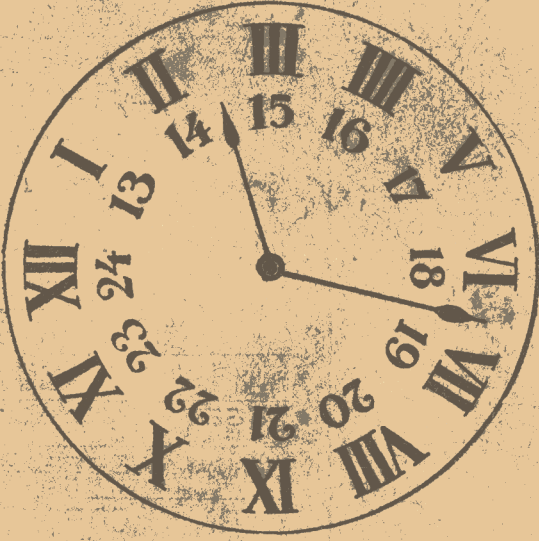
Olie- og Benzintank.



Nordsjællands mest ort-  
gimale gamle Kro.  
Kabaret med varm Ret  
Kt. 2,50.  
Nybygget Veranda, Ny  
Keglebane og Billard.  
Foreninger modtages.  
Stor skyggefuld Have i  
Forbindelse med Ravns-  
holt Skov, 20 Minutters  
Gang fra Farum.  
Sal med Klaver til gratis  
Afbenyttelse.

**BREGNERØD KRO, Telf. Farum 57.**

**HØREPLAN**  
for  
**Slangerupbanen**



**GYLDIG FRA 15. MAJ 1927.**  
FAAS GRATIS PAA BANENS STATIONER OG BØR  
2 ØRE PR. SIT. I KJØBHVNS. TELEFON-KIOSKER

HERBISK BØRTEKÆDER, GEECHANI

**JERNBANEHOTELLET  
FARUM**

HUSK TELEFON 48



• vis a vis Stationen.

**1. KLS RESTAURATION & CAFÉ  
(STØRSTE SAL I FARUM)**

Pensionærer & Selskaber modtages. Bio-  
graffeater — Billard — Stor Have.

Billige Priser.

Arbejdsgst A. CHR. JENSEN

**Slangerupbanens**

Telf. Byen 8835 Bystation Telf. Byen 8835

Lavendelstræde 16 - København K.

Pakker indtil 2 1/2 kg (Takst 25 Øre)  
udbringes gratis i Stationernes Bydistrikter.

Større Forsendelser  
tilsvarende billigt.

Taksterne er opslaaede paa Stationerne. Større For-  
sendelser afhentes efter Aftale. Flyttegods besørjes  
uden Omlæsning.

**T. H. CHRISTENSEN**

# HVERDAGE.

## Kjøbenhavn-Slangerup

## Slangerup-Kjøbenhavn

(Læses fra neden opad)

3	5	7	9	11	13	15	17	23		2	4	6	8	10	12	14	16	22*
749	900	1132	1340	1530	1740	1835	2000	2000	Afg. Kjøbenhavn L. Ank.	725	830	1035	1222	1413	1708	1931	2138	2312
756	802	911	1142	1350	1540	1750	1845	2010	- Emdrup Afg.	714	819	1022	1209	1401	1656	1922	2130	2300
810	915	1147	1355	1545	1755	1849	2016	015	- Vangede	710	814	1017	1204	1356	1651	1918	2120	2255
820	922	1155	1402	1553	1802	1856	2024	022	- Buddinge	701	806	1010	1156	1348	1643	1911	2112	2247
829	929	1202	1409	1600	1809	1903	2031	029	- Bagsværd	655	759	1004	1150	1341	1637	1906	2105	2241
839	936	1209	1416	1607	1816	1910	2038	035	- Hareskov	752	953	1143	1334	1631	1906	2058	2235	
851	943	1217	1425	1615	1824	1918	2046	042	- Værløse	740	950	1131	1325	1620	1906	2048	2226	
905	—	—	1435	—	1834	—	2056	051	- Farum	730	—	1122	—	1606	—	2037	2217	
918	—	—	1443	—	1840	—	2105	057	- Vassingerød	723	—	1113	—	1558	—	2029	2211	
931	—	—	1451	—	1847	—	2112	064	- Lyngø	716	—	1106	—	1549	—	2020	2204	
946	—	—	1457	—	1854	—	2118	069	- Lindholm	710	—	1100	—	1543	—	2012	2200	
									Ank. Slangerup Afg.									

Pilene angiver Togenes Retning.

\*) Tog 23 standser kun i Lindholm, naar der er Rejsende at afsætte. Anmodning om Standning maa ske til Togpersonalet senest ved Ankomsten til Lyngø Station.

\*) Tog 22 standser kun i Lindholm, naar der er Rejsende at optage eller afsætte. Anmodning om Standning maa ske til Stationspersonalet paa Lindholm Station eller til Togpersonalet inden Afgangen fra Slangerup.

# SØN- OG HELLIGDAGE.

## Kjøbenhavn—Slangerup.

	61	63	41	91	93	65	95	43	97	67	69	71	73	45	99	47	49
Kjøbenhavn L. Afg.	800	850	909	956	1042	1118	1159	1289	1314	1345	1435	1537	1708	1720	1928	2058	000
Emdrup	858	—	—	—	1049	—	1205	—	1320	—	1356	1517	1713	—	1938	2108	010
Vangede	810	908	—	1007	1054	—	1210	—	1325	1400	1450	1552	1718	—	1988	2114	014
Buddinge	815	908	—	1012	1100	—	1215	—	1330	1400	1450	1552	1718	—	1988	2114	014
Bagsværd	822	915	—	1020	1107	—	1222	1258	1337	1408	1457	1559	1725	1740	1947	2122	022
Hareskov	830	924	—	935	1028	1115	1146	1229	1306	1344	1416	1505	1606	1733	1748	1954	029
Værløse	837	932	—	942	—	—	1151	—	1314	—	1424	1513	1613	1740	1755	—	035
Farum	845	940	—	949	—	—	1202	—	1321	—	1431	1521	1620	1748	1803	—	042
Vassingerød	—	—	—	1000	—	—	—	—	1331	—	—	—	—	—	1812	—	050
Lyngø	—	—	—	1006	—	—	—	—	1337	—	—	—	—	—	1818	—	056
Lindholm	—	—	—	1013	—	—	—	—	1344	—	—	—	—	—	—	—	062
Slangerup	—	—	—	1020	—	—	—	—	1351	—	—	—	—	—	—	—	068
Ank.	—	—	—	—	—	—	—	—	—	—	—	—	—	—	1832	—	074

## Slangerup—Kjøbenhavn.

	40	62	92	42	66	98	68	70	44	72	74	76	46	100	102	104	78	48
Slangerup Afg.	724	—	1100	—	—	—	—	—	1550	—	—	—	1904	—	—	—	—	2232
Lindholm	730	—	1105	—	—	—	—	—	1556	—	—	—	1909	—	—	—	—	2237
Lyngø	737	—	1112	—	—	—	—	—	1603	—	—	—	1916	—	—	—	—	2244
Vassingerød	743	—	1119	—	—	—	—	—	1609	—	—	—	1922	—	—	—	—	2250
Farum	753	851	—	1128	1222	—	1437	1534	1618	1700	1812	1905	1931	—	—	—	2141	2258
Værløse	805	859	—	1139	1230	—	1445	1542	1628	1708	1820	1914	1944	—	—	—	2149	2307
Hareskov	813	906	1038	1146	1237	1348	1451	1549	1635	1715	1828	1923	1953	2004	2046	—	2156	2313
Bagsværd	820	913	1039	1155	1244	1354	1488	1557	1641	1723	1836	1932	—	2011	2051	—	2155	2320
Buddinge	829	922	1047	1203	1252	—	1506	1606	—	1732	1847	1941	—	2020	2100	—	2208	2328
Vangede	835	928	1052	1208	1258	—	1514	1611	—	1738	1852	1948	—	2026	2106	—	2217	2338
Emdrup	—	—	—	—	—	—	1743	1857	—	—	—	—	—	2032	—	—	—	—
Kjøbenhavn L. Ank.	847	939	1103	1221	1310	1416	1522	1623	1702	1750	1905	2000	2018	2039	2118	—	2219	2328
																		2345

Løber ikke i September.

Pilene angiver Togenes Retning.